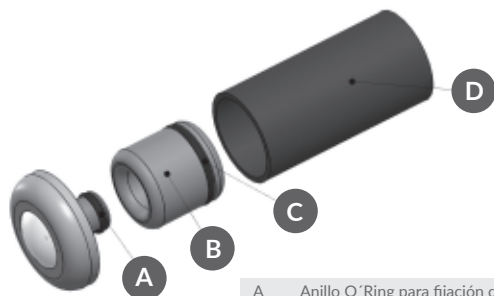


## INSTALACIÓN EN HORMIGÓN (50 MM)

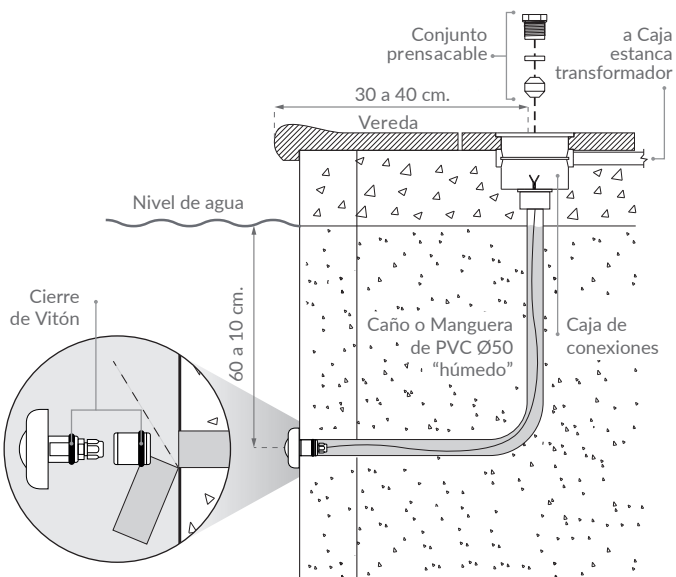
La instalación de la luminaria en piscinas de hormigón con caños de 50mm debe ser hecha a través del adaptador (B) para caño de 50mm (vendido separadamente).

Primero, el artefacto debe ser insertado en el adaptador a presión, donde el anillo (A) hará la fijación del reflector. Después, el adaptador (B) debe ser colocado en el caño de 50mm (D) también por presión, el anillo (C) en la parte trasera del adaptador hará la fijación en el caño.

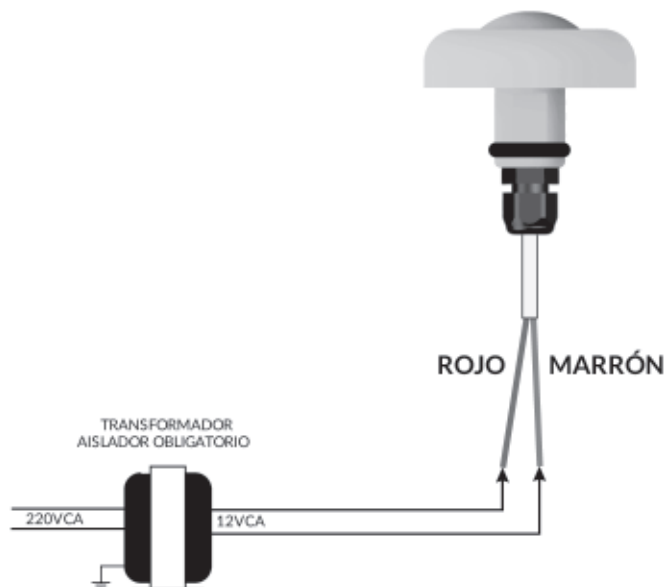


A	Anillo O' Ring para fijación del artefacto
B	Adaptador Vulcano para caño de 50mm.
C	Anillo O' Ring para fijación del adaptador
D	Caño PVC 50mm

## ESQUEMA DE INSTALACIÓN EN HORMIGÓN (50 MM)



## ESQUEMA DE CONEXIÓN



**PRECAUCIÓN:** El terminal de tierra del transformador debe ser conectado a un punto de tierra.

**PRECAUCIÓN:** Vulcano S.A. recomienda solicitar los servicios de un electricista matriculado y capacitado para realizar instalaciones eléctricas fijas, empleando normas vigentes AEA (Asociación Electrónica Argentina) reglamentar por el ENRE, o IEC 335-1-96 según resolución nacional 92/98 de SEMyC.

\* El fabricante reserva el derecho de alterar cualquier especificación sin previo aviso.

# VULCANO

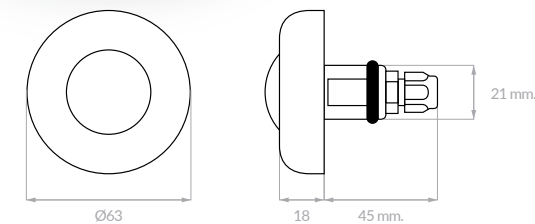
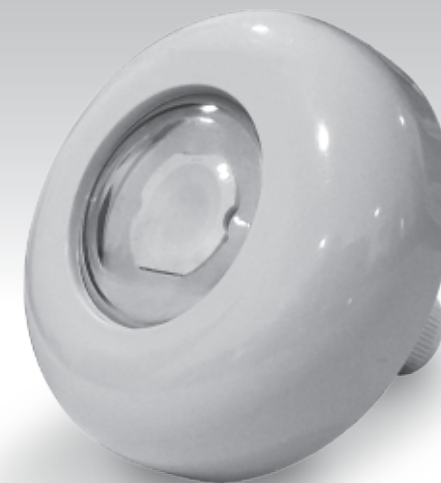
www.vulcano-sa.com

# VULCANO®

ACCESORIOS PARA PISCINAS, HIDROMASAJES Y TRATAMIENTO DE AGUA

## MANUAL DE INSTRUCCIONES LUMINARIAS SUBACUÁTICAS

### POWERLED 4,5W BLANCO (6000K) FRÍO



POWERLED BLANCO 4,5W

COD. 112301

# Instrucciones de Instalación

Las luces POWERLED Vulcano, desarrolladas con lo último en tecnología, brindan una excelente potencia de iluminación para su piscina, con niveles muy bajos de consumo de energía. Su diseño es estético y compacto, permitiendo además una muy fácil instalación. Construidas con materiales y componentes de la más alta calidad que garantizan su seguridad y durabilidad.

## CARACTERISTICA DEL POWERLED BLANCO 4,5W 6000K

1. Bajo consumo de energía eléctrica, compuesto por 1 led BLANCO de alta potencia, iluminando aproximadamente 12 m<sup>2</sup>.
2. Sello de viton que garantiza resistencia a la corrosión ocasionada por los agentes químicos presentes en el agua de la piscina, incluyendo los clorinadores salinos.
3. Fácil instalación, ya que se conecta directamente en el caño de 25mm, o a través de adaptadores a un caño de 50 mm.
4. El agua de la piscina actúa como disipadora de temperatura que genera el led de alta potencia, manteniendo la temperatura dentro de la franja operacional, garantizando así una elevada vida útil. No encender fuera del agua por un tiempo mayor a 5 minutos, hacerlo disminuye la vida útil del mismo pudiendo quemarse inclusive.

## ESPECIFICACIONES

### MECÁNICAS

Material del cuerpo	Polycarbonato
Material del lente	Polycarbonato
Material del sello	Viton
Peso aproximado	150 grs
Largo del cable	2,6 mts

### ELÉCTRICAS

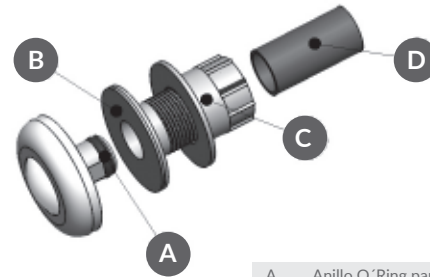
Grado de protección	IP68
Led	1 led BLANCO
Alimentación	12VCA +/- 10%
Potencia	4,5W

### ÓPTICAS

Ángulo de iluminación	150°
Flujo luminoso	250 lm
Área iluminada aproximada	12 m <sup>2</sup>
Vida útil	30.000 horas

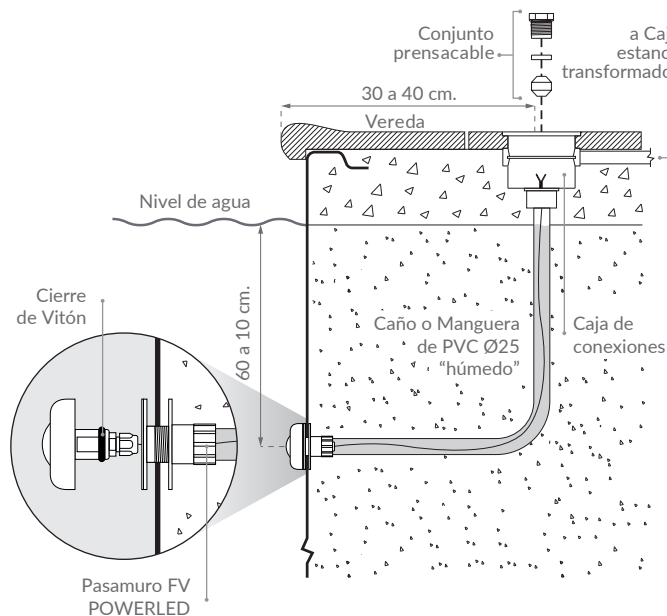
## INSTALACIÓN EN FIBRA DE VIDRIO

La instalación del artefacto en piscinas de fibra debe ser realizada con el pasamuro para fibra (vendido separadamente). El artefacto posee un anillo O'Ring en la parte trasera (A), no siendo necesario rosca para fijación, sólo la presión ejercida por el anillo en el dispositivo (B) fijará el mismo. El dispositivo es sujeto a la pared de fibra a través de una tuerca que facilita el apriete manual (C). La conexión del dispositivo debe ser hecha en un caño de PVC con 25mm (D).



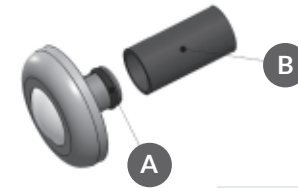
A	Anillo O'Ring para fijación del artefacto
B	Dispositivo para artefacto Vulcano
C	Tuerca del dispositivo para artefacto
D	Caño PVC 25mm

## ESQUEMA DE INSTALACIÓN EN FIBRA DE VIDRIO



## INSTALACIÓN EN HORMIGÓN (25 MM)

La instalación del artefacto en piscinas de hormigón puede realizarse con el pasamuro para hormigón (vendido separadamente) o bien de forma directa sobre el caño de 25 mm. El artefacto posee un anillo O'Ring en la parte trasera (A), no siendo necesario rosca para fijación, sólo con la presión ejercida por el anillo en el caño (B) fijará el mismo.



A	Anillo O'Ring para fijación del artefacto
B	Caño PVC 25mm

## FÁCIL INSTALACIÓN EN PISCINAS DE HORMIGÓN

Dejar los caños para los PowerLED sobresaliendo hacia la piscina y una vez finalizada la terminación (revoque o revestimiento) cortar al ras el caño y colocar el PowerLED.

## ESQUEMA DE INSTALACIÓN EN HORMIGÓN (25 MM)

